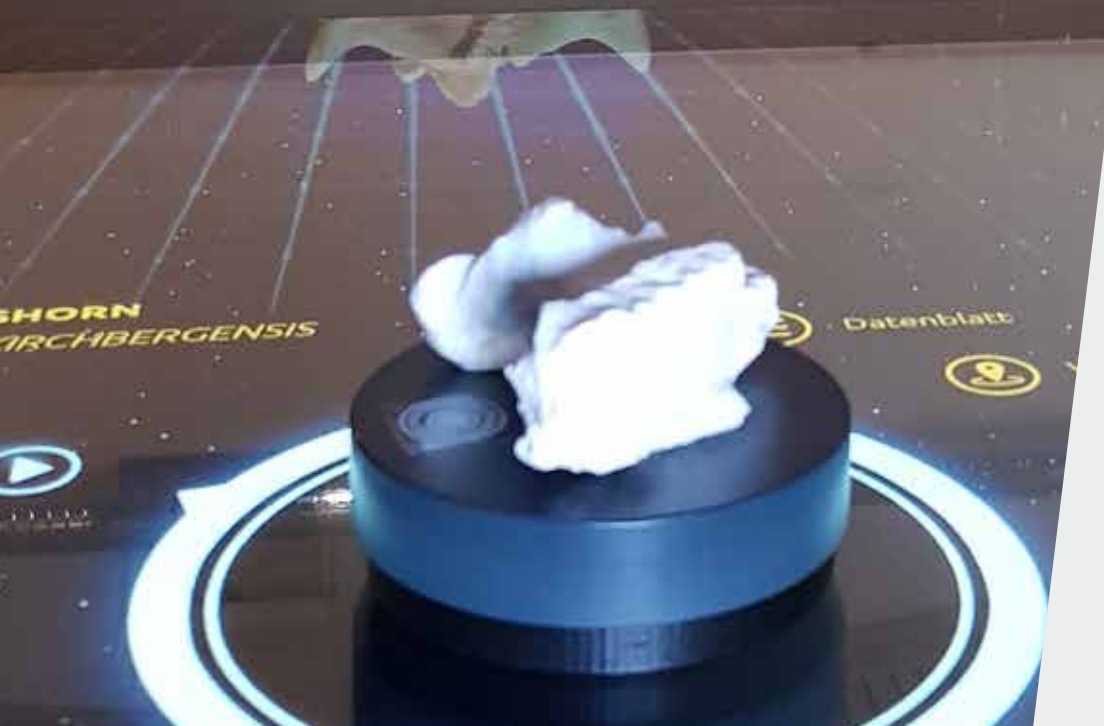


# STEINRINNE BILZINGSLEBEN



**„400.000 BC“  
Homo erectus  
und die Tierwelt.**

# DARSTELLUNG DER LEBENSWELT VOR 375.000 JAHREN

In der Ausstellung auf der Steinrinne werden Homo erectus und die Tierwelt mit Hilfe von 3D-Visualisierungen lebendig. Als sozusagen erster Bilzingslebener gehört der Homo erectus bilzingslebenensis damit zu den frühesten Menschenfunden in Mittel- und Nordwesteuropa. Auf seiner Speisekarte standen vor allem Elefant und Nashorn. Diese Tiere und viele mehr kann man seit dem 1. April 2019 in der interaktiv audiovisuellen Darstellung der Lebenswelt vor 375.000 Jahren bestaunen. In zweijähriger Arbeit übernahm die Firma MONUMEDIA GmbH Planung, inhaltliche Rekonstruktion, Animation, Sounddesign und Screendesign.

## **HIGHLIGHTS UND HERAUSFORDERUNGEN.**

Waldelefant, Nashorn, Mosbacher Löwe und Mensch wurden per 3D-Druck nachgebildet. Mittels Objektmarkern, die am Fuß jedes Tieres befestigt wurden, kann man die Tiere auf das Display stellen und der PC erkennt sofort das aufgestellte Tier. Das funktioniert über die kapazitive Oberfläche. Zu jedem Tier lassen sich verschiedene Daten wie Aussehen, Lebensraum, Verbreitung, Bemerkenswertes usw. anwählen. Zusätzlich kann man zu jedem Exponat einen Film starten, der auf der gegenüberliegenden Wandfläche per Großbildprojektion sichtbar gemacht wird.

**TECHNISCHE DETAILS.** Verbaut wurde ein Laser-Projektor, der speziell für den Museumsbetrieb geeignet ist. Lampenwechsel und somit verbundene Servicekosten werden so eingespart.

“

**FEEDBACK.** Taktile Elemente an einer Medienstation verknüpfen die analoge mit der digitalen Welt und ermöglichen einen Direkteinstieg zum jeweiligen Exponat. Dieses Konzept zeichnet sich durch eine hohe Einfachheit in der Bedienung aus. Dadurch, dass die Exponate einfach berührt und bewegt werden können, wird eine größere Zielgruppe angesprochen und die Hemmschwelle der Benutzung verringert.

Sören Jacobshagen – Leiter  
Erlebniswelten, die begeistern



Interaktives Medienpult mit Großbildprojektion dank integriertem Laserprojektor



Touchmonitor mit integrierter Objekterkennung

